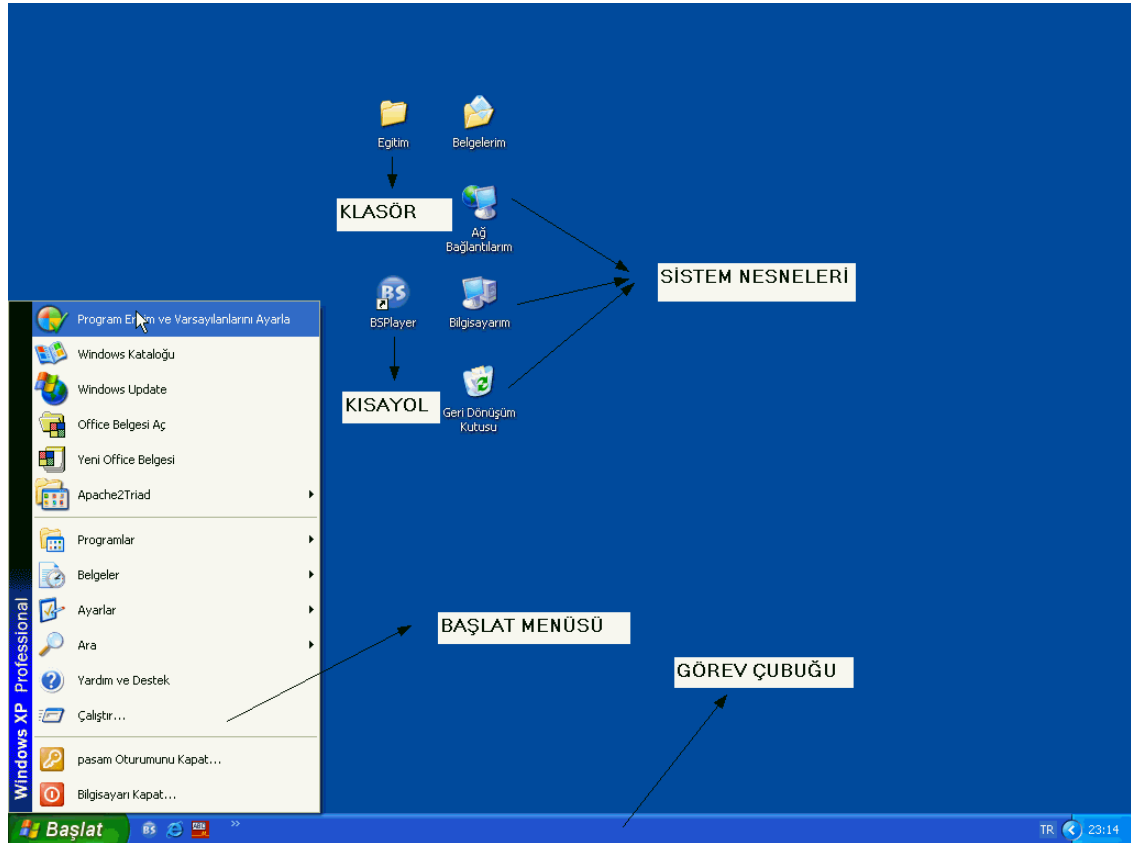


# MICROSOFT WINDOWS XP

Windows XP, Windows 2000, Windows 98 ve Windows Me'nin en iyi özellikleriyle birlikte, yönetilebilirlik, güvenlik, kullanımı kolay arabirim ve yeni destek hizmetlerini bir araya getirerek Windows işletim sistemlerini ortak bir yerde buluşturmuştur. Windows XP, görsel ve çok kullanıcı bir işletim sistemidir.

Windows 2000 ve Windows Me'den sonraki Windows işletim sistemi olan Windows XP, hem ev hem de işyeri kullanıcılarını hedefleyerek, iki sürüm halinde oluşturulmuştur: Windows XP Home Edition ve Windows XP Professional

Windows XP açıldığında gelen ekrana **Masaüstü** (Desktop) denir. **Masaüstü** 'nde sistem nesneleri (Bilgisayarı/My Computer, Ağ Bağlantıları/My Network Places, Geri Dönüşüm Kutusu/Recycle Bin), klasörler, kısayollar, Görev Çubuğu/ Task Bar bulunur (**Şekil 1**). Masaüstü özelleştirilebilir.



Şekil 1

**Sistem Nesneleri:** Windows XP yüklenirken otomatik olarak **Masaüstü** üzerine yerleştirilen sistem uygulamalarıdır.

**Klasörler (Folders):** İçlerinde dosyaları veya alt klasörleri bulunduran gruplardır.

**Kısayollar (Shortcuts):** Uygulamalara, dökümanlara erişimde kolaylık sağlayan simgelerdir.

**Görev Çubuğu (Task Bar):** Ekranın en altında yer alan **Görev Çubuğu** uygulamaların çalıştırılmasını ve aralarında geçiş yapılmasını sağlar.

## Başlat Menüsü

**Görev Çubuğu** üzerinde bulunan **Başlat Düğmesi** tıklandığında açılan menü **Başlat Menüsü**'dür, programlara ve ayarlara ulaşabilmek için kullanılır. Kolay erişebilmek için **Başlat Menüsü**'nün sol üst alanına program eklenebilir. Sol alandaki yatay çizginin altında ise en son kullanılmış olan programlar yer alır.

**Tüm Programlar** seçeneği ile bilgisayarda yüklü olan tüm programların listesi görüntülenir. Bu programlardan birini çalıştırmak için üzerine gelip bir kere tıklamak yeterlidir.

**Başlat Menüsü**'nün sağ bölümünde ise alan şu seçenekler bulunur:

**Belgelerim:** Belgelerim klasörünü açar.

**En Son Kullandıklarım:** En son açılmış dosyaların listesi görüntülenir.

**Resimlerim:** Fotoğrafların, grafik ve resim dosyalarının saklanabileceği **Resimlerim** klasörünü açar.

**Müziğim:** Müzik ve ses dosyalarının saklanabildiği **Müziğim** klasörünü açar.

**Bilgisayarım:** Bilgisayara bağlı disk/disket/CD-ROM sürücülerine ve diğer tüm donanım ile ilgili bilgilere erişimi sağlar.

**Ağ Bağlantılarım:** Bilgisayar ağı üzerindeki diğer bilgisayarlar hakkında bilgi ve erişimi sağlar.

**Denetim Masası:** Windows XP ayarlarının değiştirilebileceği seçeneklere erişimi sağlar.

**Program Erişim ve Varsayılanları Ayarla:** Bu özellik kullanılarak, İnternet'te gezinmek, e-posta iletileri göndermek, CD-ROM yürütmek gibi bilgisayarda varsayılan olarak kullanılan programlar değiştirilebilir. Ayrıca **Başlat** menüsünde, masaüstünde ve diğer konumlarda kullanılabilen programlar da belirlenebilir.

**Yazıcı ve Faxlar:** Yüklü yazıcı ve faxları gösterir, yenilerinin tanımlanmasına yardımcı olur.

**Yardım ve Destek:** Bu seçenek kullanılarak Windows XP ile ilgili herhangi bir konuda yardım ve destek alınabilir.

**Ara:** Bir dosyayı, klasörü, ağa bağlı bir bilgisayarı buldurmayı sağlar. **Ara** özelliğini kullanarak bir dosyayı bulmak için:

1. **Başlat** düğmesi tıklanır.
2. **Ara** seçilir.
3. **Tüm dosya ve klasörleri** seçilir.
4. **Dosya adının tamamı ya da bir kısmı:** alanına dosyanın adı,
5. **Dosyadaki sözcük ya da deyim :** kutusuna dosya içinde geçen bir metin parçası ,
6. **Konum:** alanındaki açılır listeden dosyanın bulunabileceği sürücü ya da klasör adı seçilir.
7. **Ara** düğmesine tıklanır.

Belirtilen özellikleri taşıyan dosya bulunduğu pencerenin sağ tarafında görüntülenir. Üzerine çift tıklayarak dosya açılabilir.

**Çalıştır:** Bir programın, klasörün, dosyanın adı ya da bir internet adresi yazıldığında açılmasını sağlar.

**Oturumu Kapat:** Bir kullanıcı hesabının oturumunu sonlandırarak farklı bir kullanıcı olarak girmeyi sağlar.

**Bilgisayarı Kapat:** Bilgisayar kapatılmadan önce Windows XP'den çıkılmalıdır. Bunun için **Bilgisayarı Kapat** seçeneğine tıklanır. Bu işlemin ardından ekrana üç farklı çıkış seçeneği gelecektir: (**Şekil 2**)



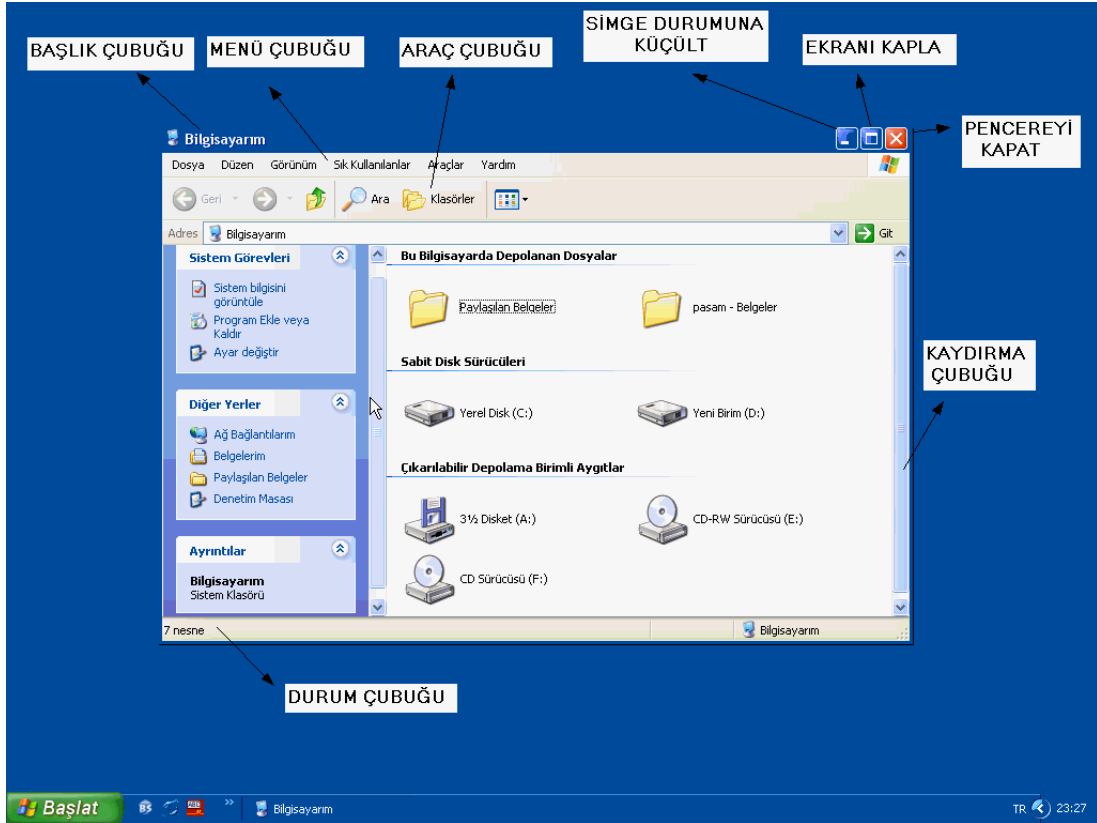
Şekil 2

- **Hazırda Beklet** seçeneğiyle bilgisayarın ekranı ve sabit diski kapanırken, mikro işlemcisi daha düşük bir hızda çalışmaya devam eder. Bu seçimden çıkmak için, klavyenin herhangi bir tuşuna ya da farenin bir düğmesine basmak yeterlidir.
- **Kapat:** Sistemin kapatılmasını sağlar.
- **Yeniden Başlat:** Windows XP kapatılıp yeniden başlatılır.

## ***Pencerelerin Özellikleri***

Windows XP ortamında her uygulama ve döküman bir pencere içinde görüntülenir. Her pencere aşağıdaki öğelerden

meydana gelmiştir.



Şekil 3

- **Başlık Çubuğu** Açık olan uygulamanın adını gösterir. İmleç **Başlık Çubuğu** üzerine getirilip Fare ile tutularak sürüklenirse pencerenin konumu değiştirilebilir.
- **Menü Çubuğu** Dosya, Düzen, Görünüm gibi seçeneklere sahiptir. Bu seçeneklerden birine tıklandığında bir menü açılır ve buradan istenilen komut seçilir.
- **Araç Çubuğu** Sıklıkla kullanılan menu komutlarını kolay ve çabuk uygulamayı sağlayan düğmelerden oluşur.
- **Simge Durumuna Düğmesi** :Bu düğmeye tıklandığında pencere kapatılır ve pencerenin adı Görev Çubuğu üzerinde yer alır. Pencereyi tekrar açmak için Görev Çubuğu üzerindeki pencerenin adı üzerine tıklamak yeterlidir.
- **Ekranı Kapla Düğmesi**: Bu düğmeye tıklandığında pencerenin boyutu büyür ve tüm ekranı kaplar. Bu durumda **Ekranı Kapla Düğmesi** düğmesinin yerine **Aşağı Geri Getir** düğmesi gelir. **Aşağı Geri Getir** düğmesine basıldığında ise pencere önceki boyutuna döner.
- **Kapat Düğmesi**: Bu düğmeye tıklanarak pencere kapatılabilir.
- **Kaydırma Çubuğu**: Yatay ve düşey iki adet kaydırma çubuğu pencere içeriğinin görünmeyen bölümlerini görüntülemeyi sağlarlar. Bu işlem üç şekilde yapılabilir.
  1. Çubukların içindeki kaydırma kutucuğu sürükleyerek.
  2. Çubuklardaki gri alanlara tıklayarak.
  3. Çubukların uçlarındaki yukarı ve aşağı yöndeki oklara istenildiği kadar tıklayarak.
- **Durum Çubuğu**: Pencere hakkında bilgi verir. Örneğin bir döküman penceresi ise kaç sayfadan oluştuğu, kaçınıcı sayfa ve kaçınıcı satır üzerinde çalışıldığı gibi bilgiler bu çubuk üzerinde görülürler.

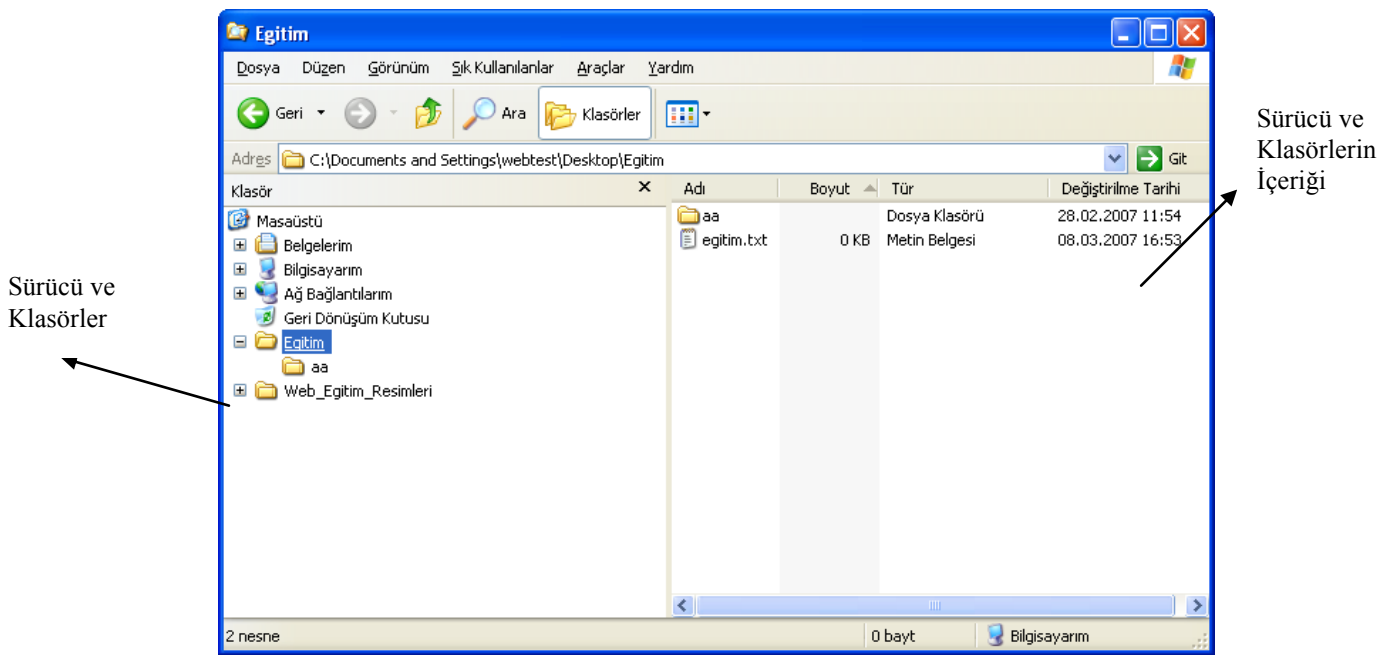
**Not:** Pencereleerin boyutlarında değişiklik yapılması için diğer bir yöntem de **Pencere Sınır Çizgileri**'ni kullanmaktır. Pencere kenar veya köşelerine tıklayarak fare basılı tutulur ve istenilen yöne doğru çekilirse pencerenin boyutunun değiştiği görülecektir.

## Klasör ve Dosyalarla İşlemler

### Windows Gezini

Yeni klasör yaratma, kopyalama, taşıma, isim değiştirme gibi dosya ve klasör işlemlerini gerçekleştirmek ve ayrıca bilgisayarda nelerin bulunduğunu görmek için **Windows Gezini** kullanılır. Windows Gezini 'ni başlatmak için :


1. **Start** düğmesi tıklanır.
2. İmleç **Tüm Programlar** seçeneği üzerine getirilir.
3. Sağ tarafta açılan menüden **Donatılar** seçilir.
4. Açılan üçüncü menüden **Windows Gezini** üzerine tıklanır.
5. **Aşağıdaki** pencere açılacaktır (**Şekil 4**).



Şekil 4

**Windows Gezini** penceresi iki bölüme ayrılmıştır. Sol tarafta bilgisayardaki sürücü ve klasörler, sağ tarafta ise klasör ve sürücülerin içeriği görülür. Klasörlerin içeriğini görmek için sol tarafta üzerlerine bir defa tıklanır. Alt klasörleri görüntülemek için ise klasörün solundaki + işaretine tıklanır.

Windows Gezini penceresinin sol kısımdaki dosya ya da klasörlerin görünümü değiştirilebilir. Bunun için :

1. **Araç Çubuğu** üzerinde bulunan  düğmesine tıkladığında bir menü açılır. Bu menüdeki seçenekler şunlardır.
  - **Film karesi ile görüntüleme** resim dosyaların yer aldığı klasörlerde etkinleşir. Resimler film kareleri gibi küçük simgelerle alt bölümde yer alır.
  - **Küçük resimler** ile görüntülemeye çerçeve içine alınan nesnelere eğer içinde resim içeren klasörler ise örnek dört dosyayı da görüntüler.
  - **Döşeme** olarak görüntülemeye küçülen nesnelere birlikte nesne hakkında ilişkili olduğu program ve boyutu da görüntülenir.
  - **Listele** ile dosya ve klasörlerin sadece adları görüntülenir, simgeler küçülür
  - **Ayrıntılar** görünümünde Dosya ve klasörler büyüklükleri, tipleri ve son değiştirilme tarihleri ile listelenirler.

Dosya ve klasörlerin görünüş sırasını değiştirmek için:

1. **Araç Çubuğu** üzerindeki **Görünüm** menüsünden **Simgeleri Yerleştir** seçilir
2. Açılan menüden
  - **Ad** : İsimlerine göre
  - **Boyut**: Uzunluklarına göre
  - **Tür**: Tiplerine göre
  - **Değiştirme**: En son değiştirilme tarihlerine göre

komutlarından biri seçilir

### **Bir Dosya ya da Klasörün Kopyalanması**

1. **Windows Gezgini** açılır.
2. Kopyalanmak istenen dosya ya da klasör seçilir.
3. **Düzen** menüsünden **Kopyala** komutu verilir.
4. Dosya ya da klasörün kopyalanacağı klasör açılır.
5. **Düzen** menüsünden **Yapıştır** komutu verilir.

#### **2. Yol:**

1. *Kopyalanmak istenen dosya ya da klasör farenin sağ tuşu basılı iken kopyalanmak istenen klasörün üzerine sürüklenir.*
2. *Açılan kısayol menüsünden **Buraya Kopyala** komutu tıklanır.*

### **Bir Dosya ya da Klasörün Diskete Kopyalanması**

1. **Windows Gezgini** açılır.
2. Kopyalanmak istenen dosya ya da klasör seçilir.
3. **Dosya** menüsünden **Gönder** seçeneğine tıklanır.
4. Buradan **3½ Disket (A:)** seçilir.

#### **2.Yol:**

*Dosya veya klasör farenin düğmesi basılı tutularak **Windows Gezgini** penceresinin sol tarafındaki **3½ Disket (A:)** sürücü üzerine sürüklenir. Düğme serbest bırakıldığında kopyalama işlemi başlar.*

### **Bir Dosya ya da Klasörün Taşınması**

1. **Windows Gezgini** açılır.
2. Taşınmak istenen dosya ya da klasör seçilir.
3. **Düzen** menüsünden **Kes** komutu verilir.
4. Dosya ya da klasörün taşınacağı klasör açılır.
5. **Düzen** menüsünden **Yapıştır** komutu verilir

#### **2.Yol**

1. *Taşınmak istenen dosya ya da klasör farenin sağ tuşu basılı iken kopyalanacağı klasörün üzerine sürüklenir.*
2. *Açılan kısayol menüsünden **Buraya Kopyala** komutu tıklanır.*

### **Bir Dosya ya da Klasörün Silinmesi**

1. **Windows Gezgini** açılır.
2. Silinmek istenen dosya ya da klasör seçilir.
3. **Dosya** menüsünden **Sil** komutu verilir.

#### **2.Yol:**

1. *Silinmek istenen dosya ya da klasörün üzerine farenin sağ tuşu ile tıklanır.*
2. *Açılan kısayol menüsünden **Sil** komutu tıklanır.*

**3.Yol:**

Silinmek istenen dosya ya da klasör Fare ile tutularak **Geri Dönüşüm Kutusu** üzerine sürüklenip bırakılır.

**Geri Dönüşüm Kutusu:** Silinmiş dosya ve klasörler Masaüstü üzerinde yer alan **Geri Dönüşüm Kutusu** içine yerleştirilir. Gerçekten silinebilmeleri için **Geri Dönüşüm Kutusu** açılır ve **Dosya** menüsünden **Geri Dönüşüm Kutus'nu Boşalt** komutu seçilir (ya da sağ fare ile **Geri Dönüşüm Kutusu** üzerine tıklanır. Açılan kısa yol menüsünden **Geri Dönüşüm Kutus'nu Boşalt** ). Yanlışlıkla silinerek **Geri Dönüşüm Kutusu** içine atılmış bir dosya ya da klasörü geri almak için dosya ya da klasör seçilir, **Dosya** menüsünden **Geri Yükle** komutuna tıklanır.

**Bir Dosya ya da Klasörün Adının Değiştirilmesi**

1. Adı değiştirilecek dosya ya da klasör seçilir.
2. **Dosya/Ad Değiştir** komutu uygulanır.
3. Dosya ya da klasör adının yanında imleç yanıp sönmeye başlayacaktır.
4. Bu sırada klavyeden istenilen yeni isim girilebilir.

**2.Yol:**

1. Adı değiştirilecek dosya ya da klasör seçilir.
2. Sağ fare tuşuna basılarak çıkan menüden **Ad Değiştir** komutu seçilir.
3. Klavyeden yeni isim girilip **Enter** tuşuna basılır.


**Yeni Bir Klasör Yaratılması**

1. **Windows Gezgini** açılır.
2. Yeni Klasörün yaratılacağı sürücü ya da klasör açılır.
3. **Dosya** menüsünden **Yeni** seçeneğine gelinip **Klasör** komutu tıklanır.
4. Sağ tarafta yeni bir klasör sembolü oluşacaktır. İmlecın yanıp söndüğü boş alana bir isim yazılıp **Enter** tuşuna basılır.

**2.Yol:**

1. **Windows Gezgini** açılır.
2. Yeni Klasörün yaratılacağı sürücü ya da klasör açılır.
3. Sağ fare tuşuna basılarak çıkan menüden **Yeni** seçeneğine gelinip **Klasör** komutu tıklanır.
4. Sağ tarafta yeni bir klasör sembolü oluşacaktır. İmlecın yanıp söndüğü boş alana bir isim yazılıp **Enter** tuşuna basılır.

**Kısayol Yaratma**

Sık kullanılan dosya ve programlara kolaylıkla erişebilmek için kısayollar yaratılabilir. Kısayol simgelerinin sol alt köşesinde  işareti bulunur. Bir dosya için herhangi bir yerde kısayol yaratılması o dosyanın yerini değiştirmez.

**Masaüstü** üzerinde bir kısayol yaratmak için:

1. **Masaüstü** üzerinde iken farenin sağ tuşuna basılır.
2. Açılan menüden **Yeni/Kısayol** komutları seçilir.
3. Gelen diyalog penceresinde **Öğenin konumunu yazın** alanına eğer biliniyorsa kısayolu yaratılacak dosya veya programın yeri ve adı yazılır (bilinmiyorsa **Gözet** düğmesine tıklanarak bulunur).
4. **İleri** düğmesine tıklanır.
5. Buradan sonra gelen pencerede yeni bir isim verilebilir ya da eski isim kalabilir ve son olarak **Son** düğmesine basılır.

**2.Yol:**

1. **Windows Gezgini** penceresinden kısayol yaratmak istenilen dosya ya da program bulunur .
2. Farenin sağ düğmesi basılı tutularak **Masaüstü** üzerine sürüklenir.

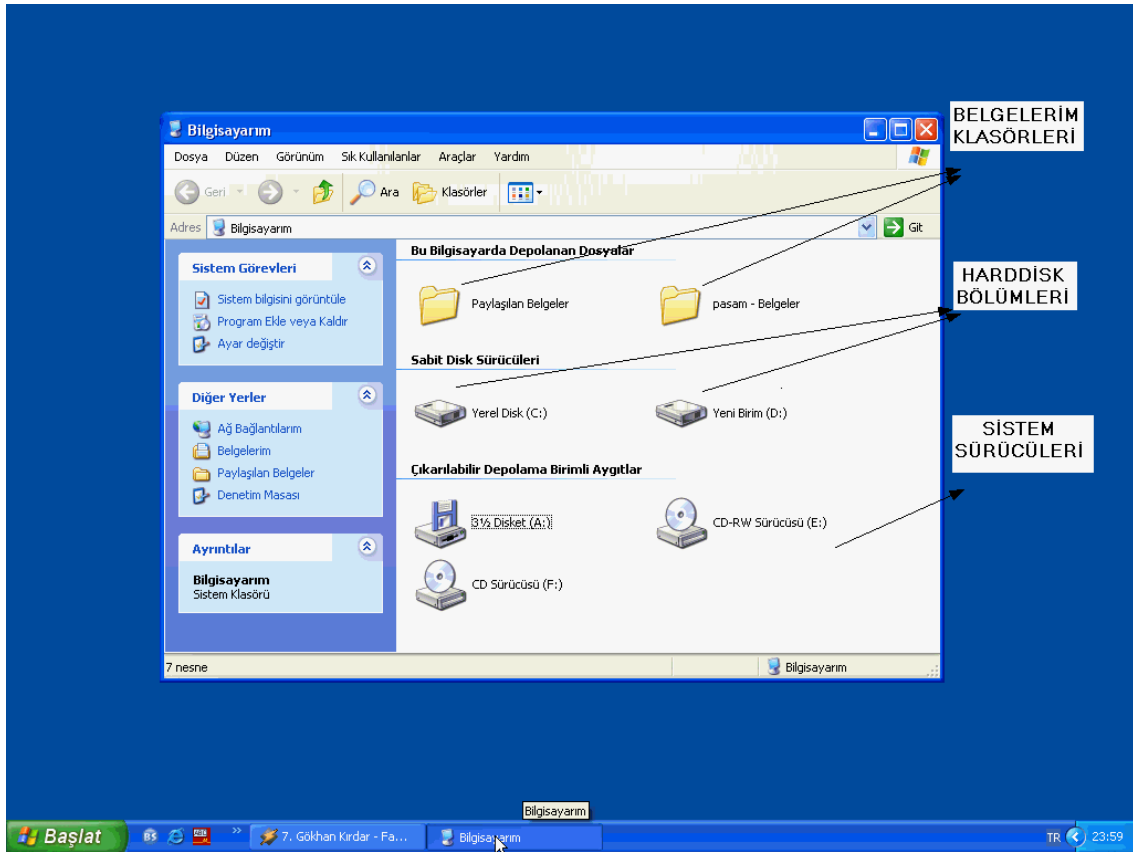
3. Farenin düğmesi bırakıldığında bir menü açılır. Bu menüden **Burada kısayol oluştur** komutu tıklanır.

**Başlat Menüsü** üzerinde kısayol yaratmak için:

1. **Windows Gezgini** penceresinden kısayol yaratmak istenilen dosya ya da program bulunur .
2. Farenin sağ düğmesi basılı tutularak **Başlat** düğmesi üzerine sürüklenir.

## Bilgisayarım

**Windows Gezgini** 'nin yanında bilgisayardaki tüm nesnelere (dosyalara, klasörlere, disk/disket/CD-ROM sürücülerine) erişmenin diğer bir yolu da **Masaüstü** üzerinde yer alan **Bilgisayarım** simgesidir (**Şekil 5**). **Windows Gezgini** 'nden yapılan yeni klasör yaratma, kopyalama, taşıma, isim değiştirme gibi dosya ve klasör işlemlerinin tümü buradan da yapılabilir. **Bilgisayarım** 'dan bilgisayardaki nesnelere erişebilmek için fare ile üzerine çift tıklanır.



Şekil 5

## Donatılar

Windows XP ile birlikte gelen küçük yardımcı programlara **Başlat Menüsü**'nde **Tüm Programlar**'ın altında bulunan **Donatılar** seçeneğinden ulaşılabilir. Bu programlardan bazıları ve görevleri şunlardır:

### Hesap Makinesi

Hesap Makinesi Standart ve bilimsel olarak iki türlü çalışmaktadır. **Görünüm** menüsünden **Standard** seçilirse basit işlemler, **Bilimsel** seçilirse gelişmiş bilimsel işlemler gerçekleştirilebilir.

### Not Defteri

Basit bir kelime işlemci olan **NotePad** ile text dosyalar okunabilir. Ancak biçimlendirme işlemi yapılamaz.

## WordPad

**NotePad**' e göre daha gelişmiş bir kelime işlemci olan **WordPad** ile kısa belgeler yaratılabilir ve biçimlendirilebilir. WordPad **doc** uzantılı Word dosyalarını da açabilir.

## Paint

**Paint** bir çizim programıdır. Basit resimler çizilebilir ,var olan resimler düzenlenebilir.

## *Birden Fazla Kullanıcı ile Çalışma*

Aynı bilgisayarı birden fazla kişinin kullanması gerekiyorsa bu durumda her kullanıcının kendine göre bir düzen kurarak çalışması sağlanabilir. Bunun için Windows XP'de her kullanıcı için bir hesap açılır.

## Kullanıcı Ekleme



Kullanıcı  
Hesapları

1. Başlat → Denetim Masası → Kullanıcı Hesapları simgesine çift tıklar.
2. **Kullanıcı Hesapları** penceresinden **Yeni Hesap Oluştur** seçilir.
3. **Yeni hesap için bir ad girin** alanına açılacak hesaba verilecek ad girilir ve **İleri** düğmesine tıklar.
4. Bir hesap türü seçin başlığı altında iki tip kullanıcı seçeneği bulunur:
  - **Bilgisayar Yöneticisi:** Bilgisayarı yöneten, sistem ayarlarını yapabilen, program yükleme silme gibi yetkilere sahip olan kullanıcıdır.
  - **Sınırlı:** Bilgisayarı yönetim işleri dışında kullanacak kişiler sınırlı kullanıcı olarak eklenebilirler.
5. Son olarak **Hesap Oluştur** düğmesine tıklanarak işlem tamamlanır.

## *Windows XP'in Güncellenmesi ve Bakımının Yapılması*

### Windows Update

Windows Update özelliği ile ilgili internet sitesine bağlantı kurulularak buradan Windows XP için ürün güncellemeleri, yeni özellikler yüklenebilir. **Windows Update** Başlat menüsünde Tüm programlar altında bulunur.

### Disk Birleştiricisi

Bilgisayarın sabit diskinde dağınık halde bulunan dosya parçalarını birleştirerek yeniden düzenler. Dosyaları daha kolay ulaşılabilir hale getirerek performansı artırır. Disk Birleştiricisini çalıştırmak için:

Başlat → Tüm Programlar → Donatılar → Sistem Araçları → Disk Birleştiricisi adımları izlenir. Disk Birleştiricisi penceresinde programın uygulanacağı sabit disk seçilir ve Birleştir düğmesine tıklar.

### Disk Denetleme

Sabit diskte (yada diskette) oluşabilecek dosya hatalarını veya fiziksel hataları kontrol eden program Disk Denetleme'dir. Disk Denetleme programını çalıştırmak için:

1. Windows Gezgini (ya da Bilgisayarım) penceresinden sabit diske (ya da diskete) sağ tıklar.
2. Açılan menüden **Özellikler** seçilir.
3. **Araçlar** sekmesine tıklar.
4. **Hata Denetimi** bölümünden **Şimdi Denetle...** düğmesine tıklar.
5. **Disk Denetle** penceresi gelecektir. Bu pencerede iki seçenek bulunur. Birinci seçenek olan **Dosya sistemi hatalarını otomatik olarak düzelt** dosya sistemi hatalarını otomatik olarak onarır. İkinci seçenek olan **Bozuk bölümleri tarayıp düzeltmeye çalış** diskteki bozuk alanların tarar ve onarmaya çalışır. Seçeneklerden biri ya da her ikisi de seçilebilir. **Başlat** düğmesine tıklar



## Disk Cleanup

Bu program sabit diskteki kullanılmayan, gereksiz ve geçici dosyaları belirleyerek hepsini ya da bir kısmını silmeye imkan verir. Böylece disk üzerinde boş alan açılmasını sağlar. Disk Cleanup'ı çalıştırmak için :


Başlat → Tüm Programlar → Donatılar → Sistem araçları → Disk Temizleme adımları izlenir. Temizlenecek disk seçilir ve Tamam düğmesine tıklanır. Diskin taranması bittikten sonra silinmek istenen programlar işaretlenir.

## Windows Güvenlik Duvarı

Windows Güvenlik Duvarı yetkisi olmayan kullanıcıların bilgisayar ağı üzerinden bilgisayara erişmesini engelleyerek bilgisayarın korunmasına yardım eder. Aktif hale getirmek için:



Windows  
Güvenlik  
Duvarı

Başlat → Denetim masası →  simgesine çift tıklanır ve **Açık** onay kutusu seçilir.