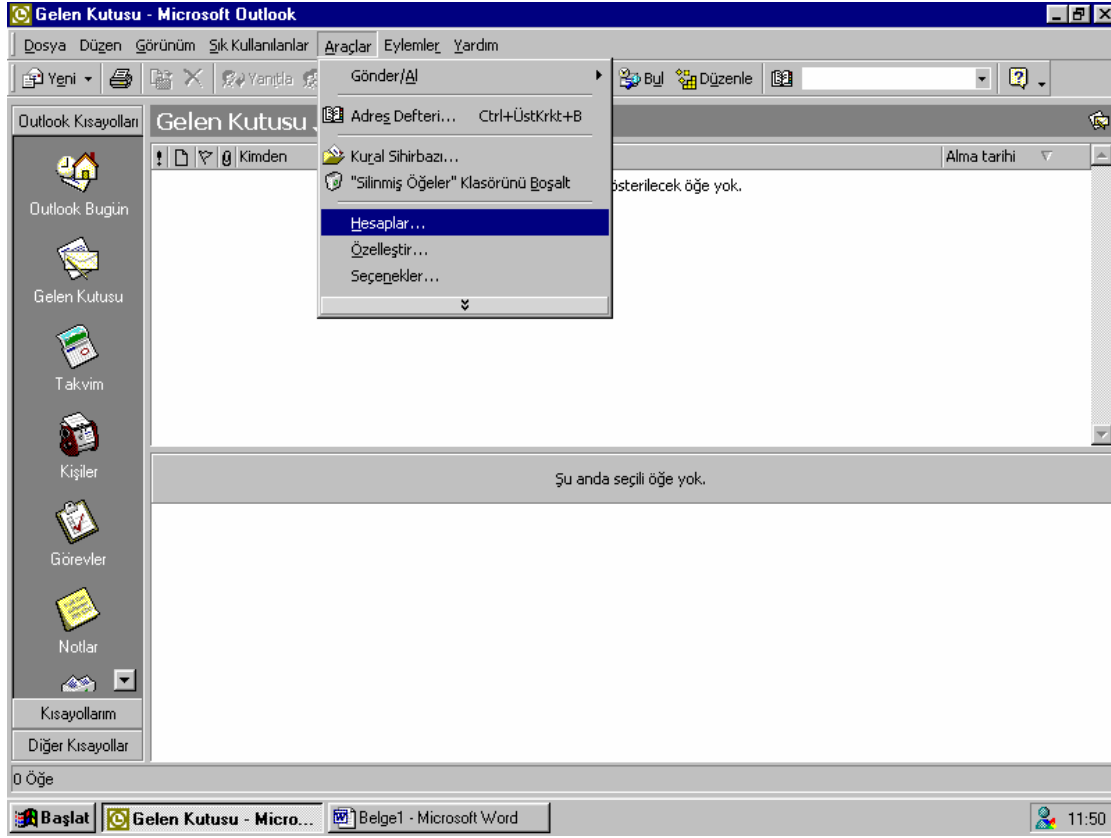
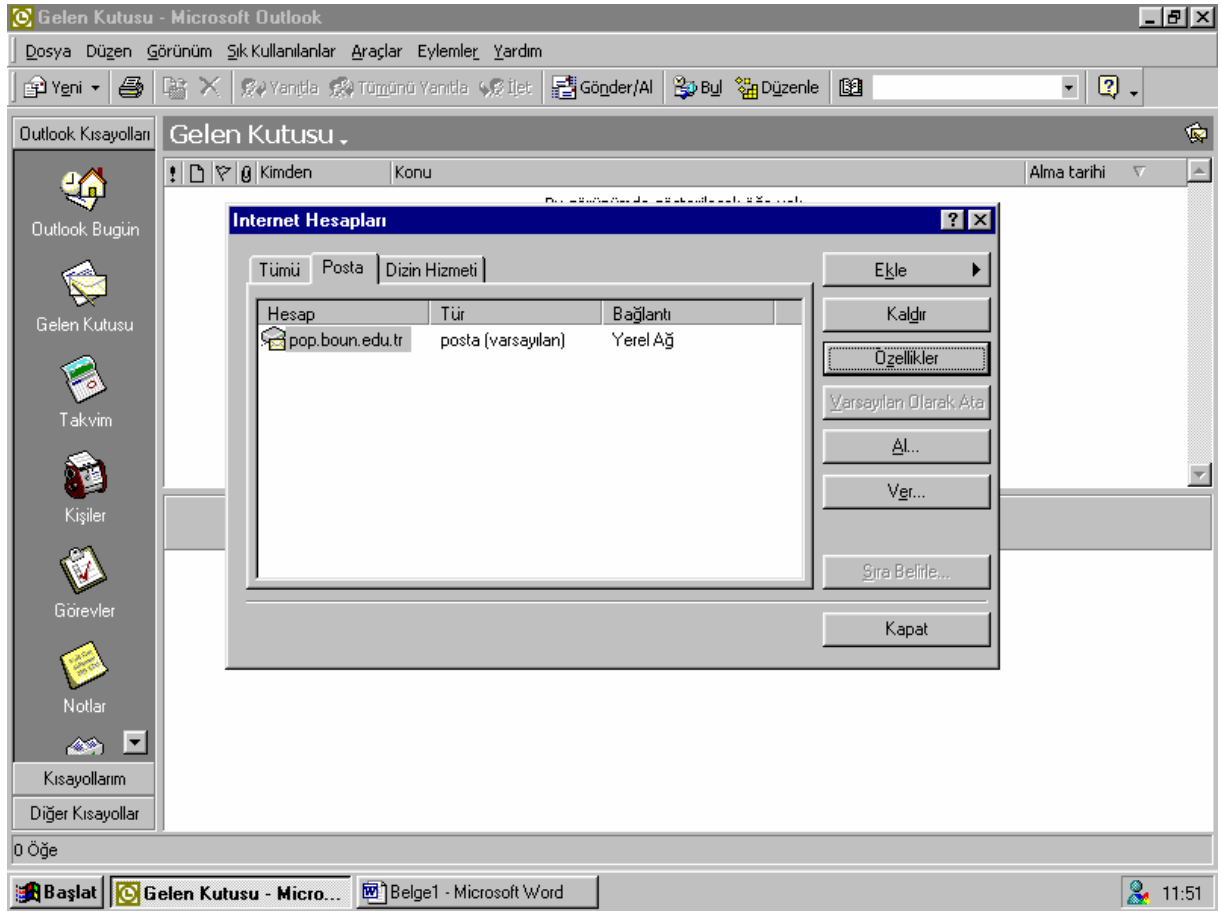


OUTLOOK 2000 için SMTP Authentication Ayarları

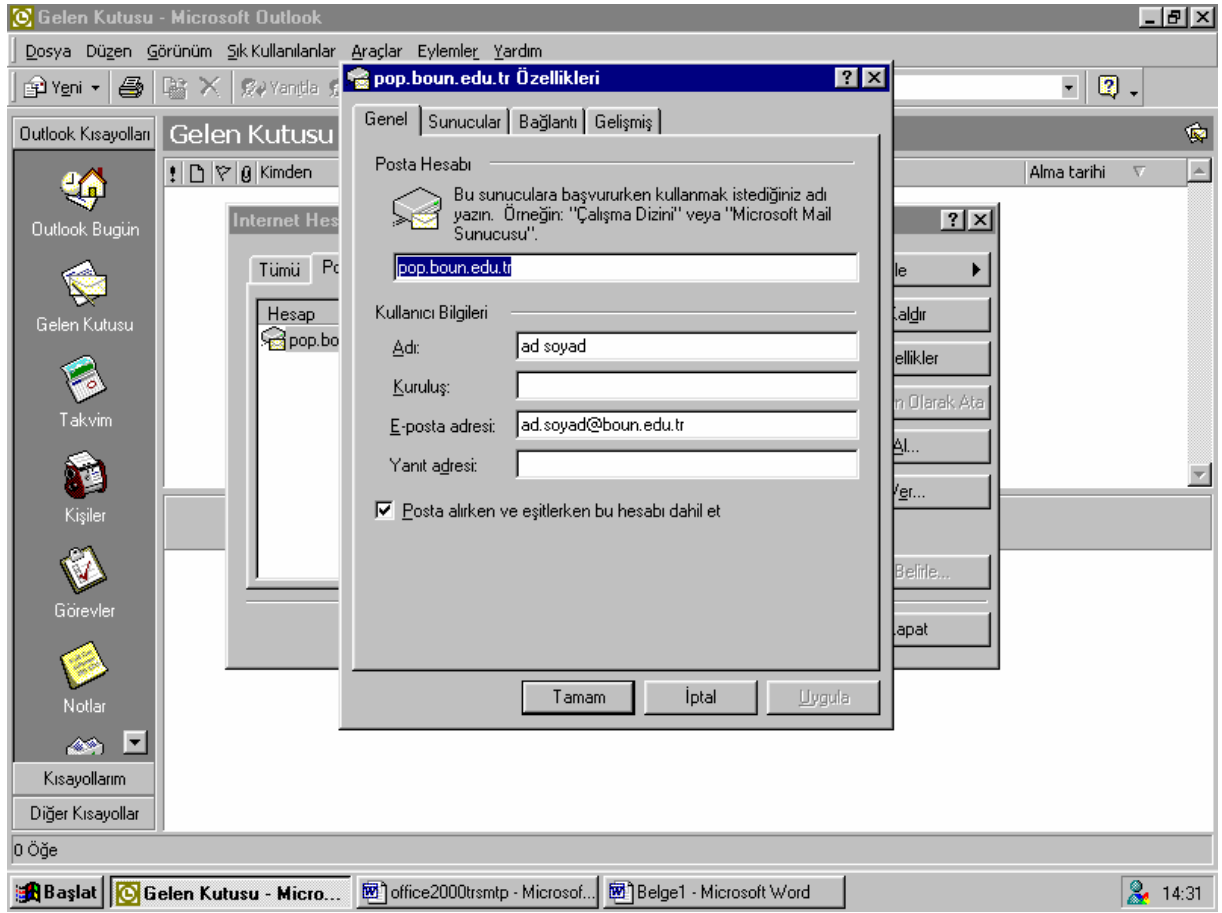
1- Araçlar menüsü altında Hesaplar seçilir.



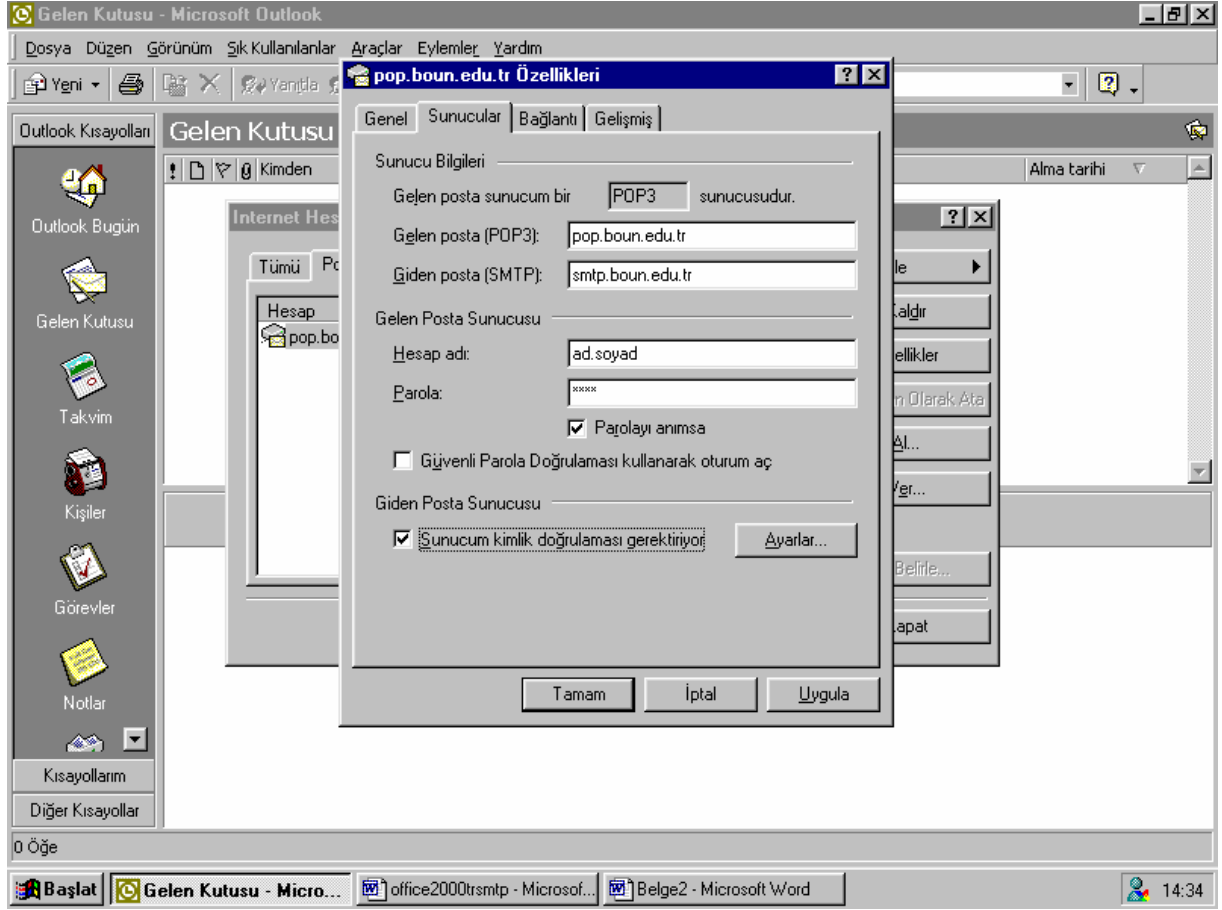
2- İnternet Hesapları penceresinde kullanılan hesap seçilir ve “Özellikler”



3- Özellikler ekranından “Sunucular” seçilir.



4- Bu ekranda “Sunucu kimlik doğrulaması gerekiyor” işaretlenir ve “Ayarlar” tıklanır.



5- Bu ekranda “Gelen posta sunucumla aynı ayarları kullan” seçilir ve “Tamam” tıklanır.

