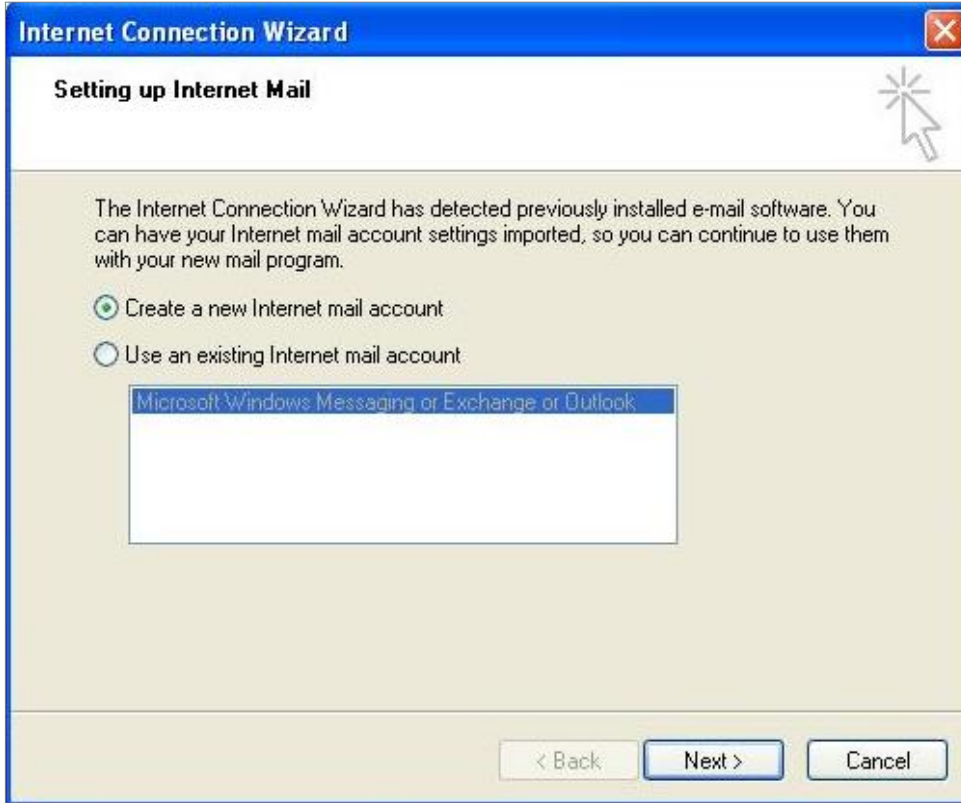
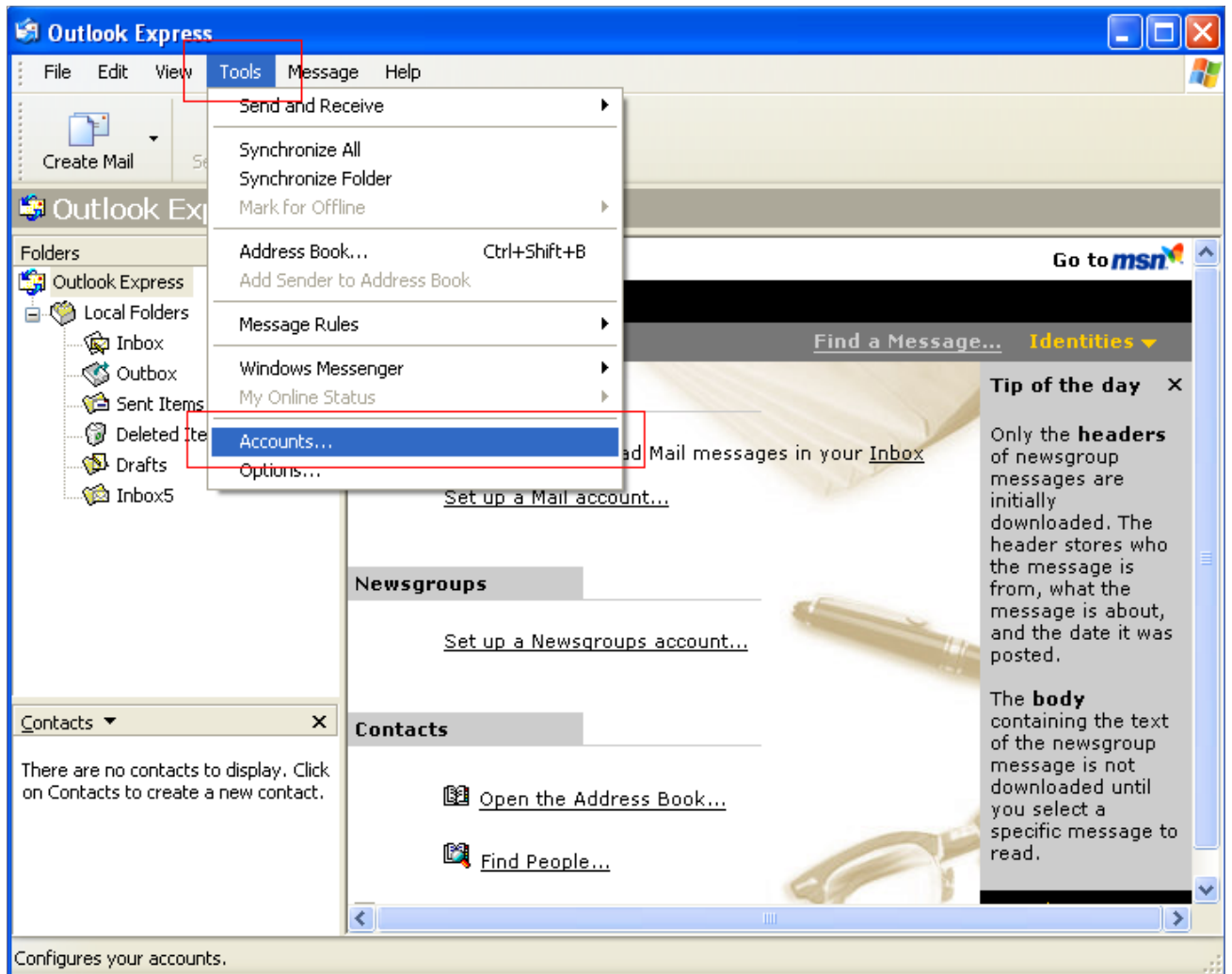


Outlook Express IMAP Kurulumu

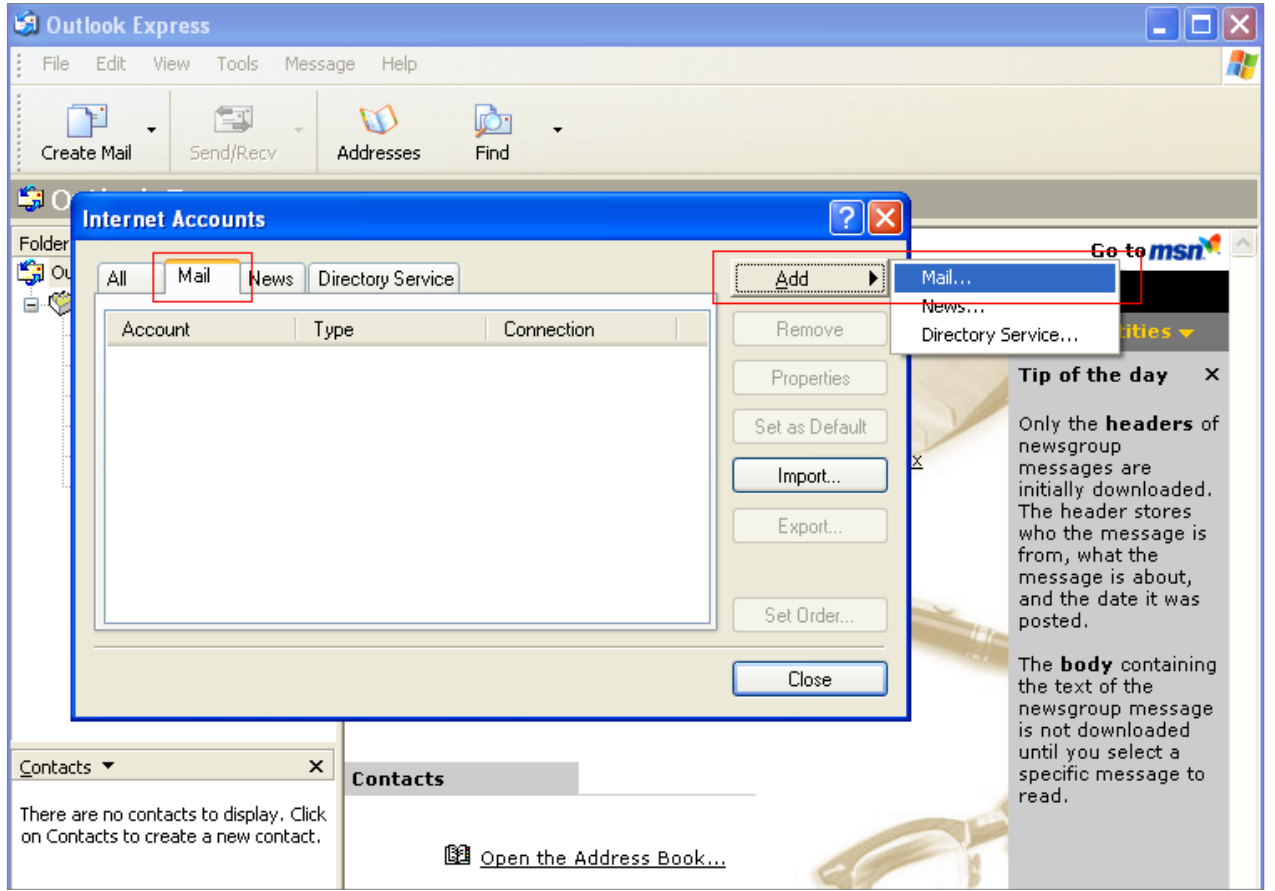
Microsoft Outlook Express'i açınız. Eğer herhangi bir posta hesabı kurulu değil ise aşağıdaki gibi bir ekran açılacaktır. Buradan **Next** tuşuna basınız.



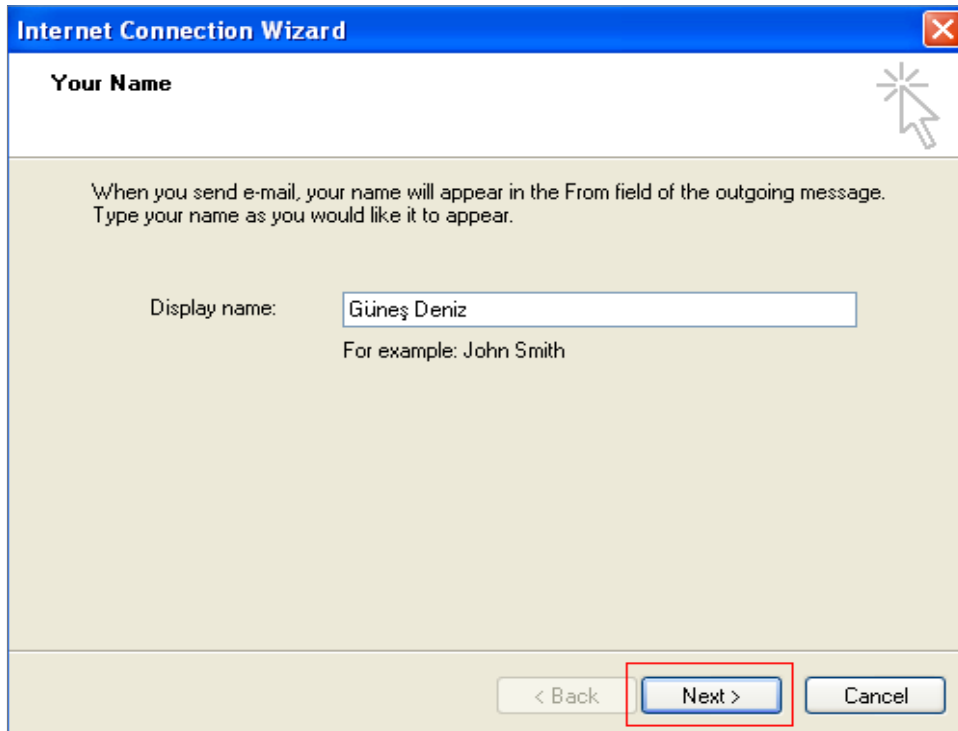
Outlook Express programını açtıktan sonra üst menüde bulunan **Tools-> Accounts** sekmelerini takip ediniz.



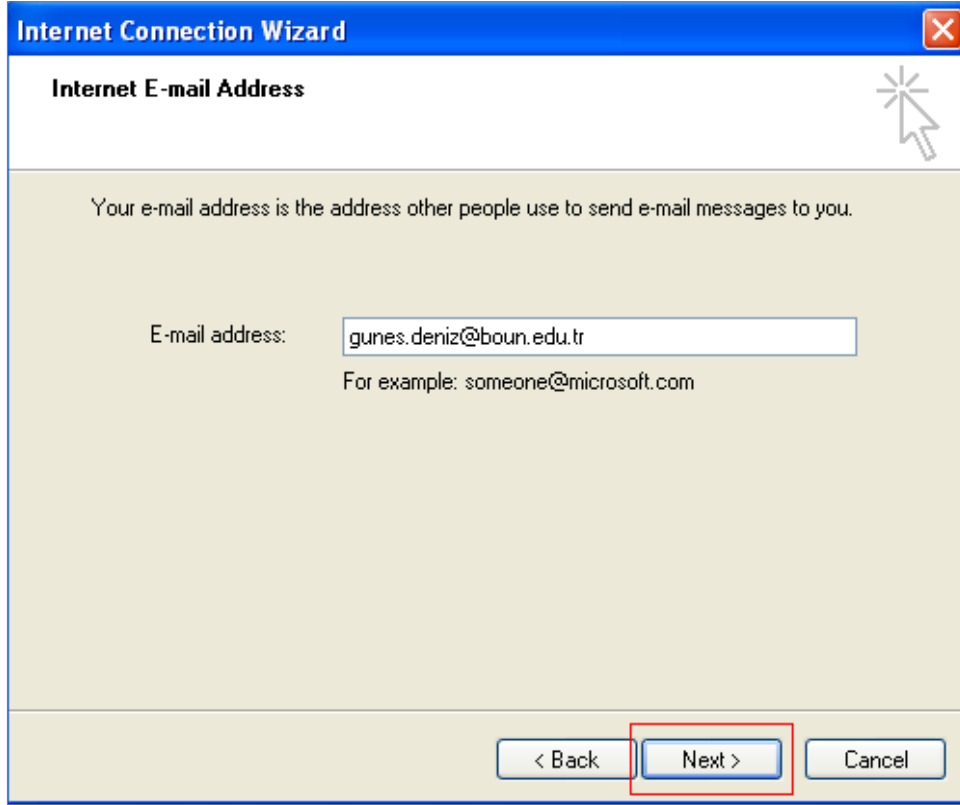
Mail sekmesinden **Ekle**->**Mail** seçiniz.



Bu ekrana e-postalarınızda görünmesini istediğiniz ismi yazınız ve **Next** butonuna tıklayınız.

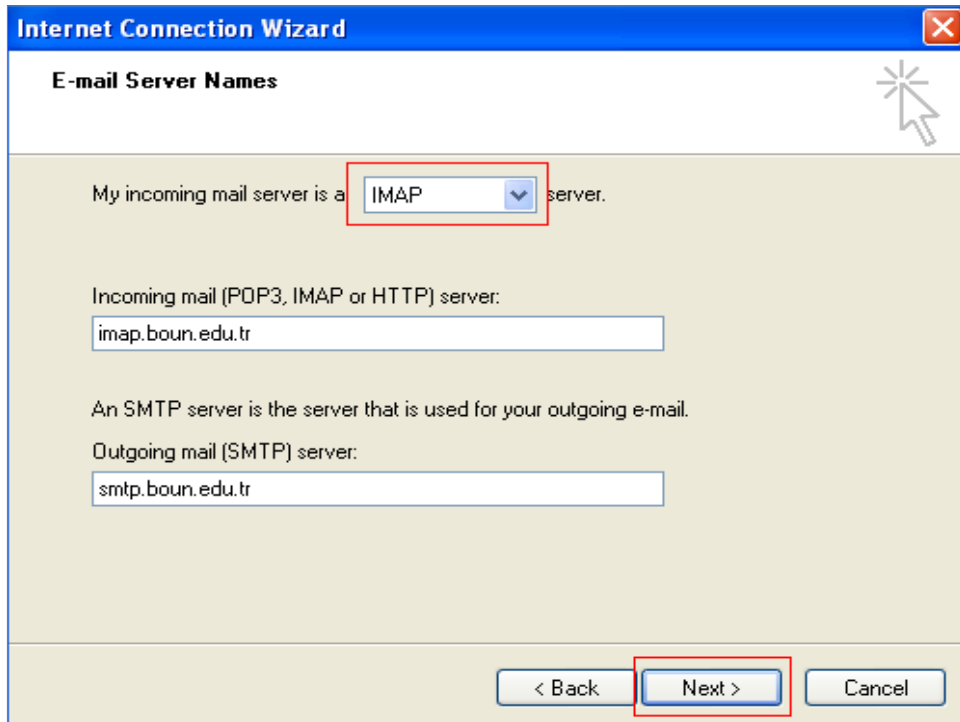


Karşınıza gelen ekrana Outlook Express'te kullanacağız e-posta adresinizi yazınız ve **Next** butonuna tıklayınız.



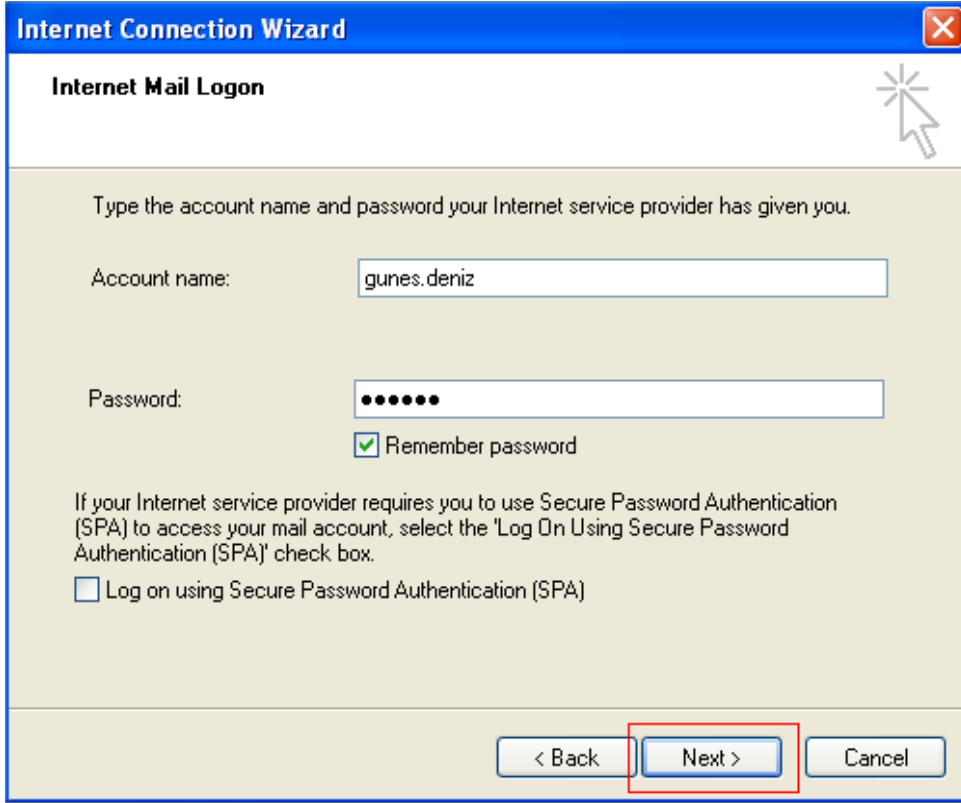
The screenshot shows the 'Internet Connection Wizard' window, specifically the 'Internet E-mail Address' step. The window title is 'Internet Connection Wizard'. The main heading is 'Internet E-mail Address'. Below the heading, there is a text box with the instruction: 'Your e-mail address is the address other people use to send e-mail messages to you.' Below this, there is a label 'E-mail address:' followed by a text input field containing 'gunes.deniz@boun.edu.tr'. Below the input field, there is a small text example: 'For example: someone@microsoft.com'. At the bottom of the window, there are three buttons: '< Back', 'Next >', and 'Cancel'. The 'Next >' button is highlighted with a red rectangular box.

Karşınıza gelecek ekrana Gelen Posta sunucum bir "**IMAP**" sunucusudur kısmını seçtikten sonra Gelen Posta bölümüne "imap.boun.edu.tr" ve Giden Posta bölümüne "smtp.boun.edu.tr" yazınız ve **Next** butonuna tıklayınız.



The screenshot shows the 'Internet Connection Wizard' window, specifically the 'E-mail Server Names' step. The window title is 'Internet Connection Wizard'. The main heading is 'E-mail Server Names'. Below the heading, there is a text box with the instruction: 'My incoming mail server is a [IMAP] server.' The dropdown menu is set to 'IMAP'. Below this, there is a label 'Incoming mail (POP3, IMAP or HTTP) server:' followed by a text input field containing 'imap.boun.edu.tr'. Below this, there is a label 'An SMTP server is the server that is used for your outgoing e-mail.' followed by a label 'Outgoing mail (SMTP) server:' and a text input field containing 'smtp.boun.edu.tr'. At the bottom of the window, there are three buttons: '< Back', 'Next >', and 'Cancel'. The 'Next >' button is highlighted with a red rectangular box.

Password kısmına e-posta şifrenizi girdikten sonra şifre bölümünün altında bulunan "Remember password" sekmesini işaretleyiniz ve **Next** butonuna tıklayınız.



Internet Connection Wizard

Internet Mail Logon

Type the account name and password your Internet service provider has given you.

Account name:

Password:

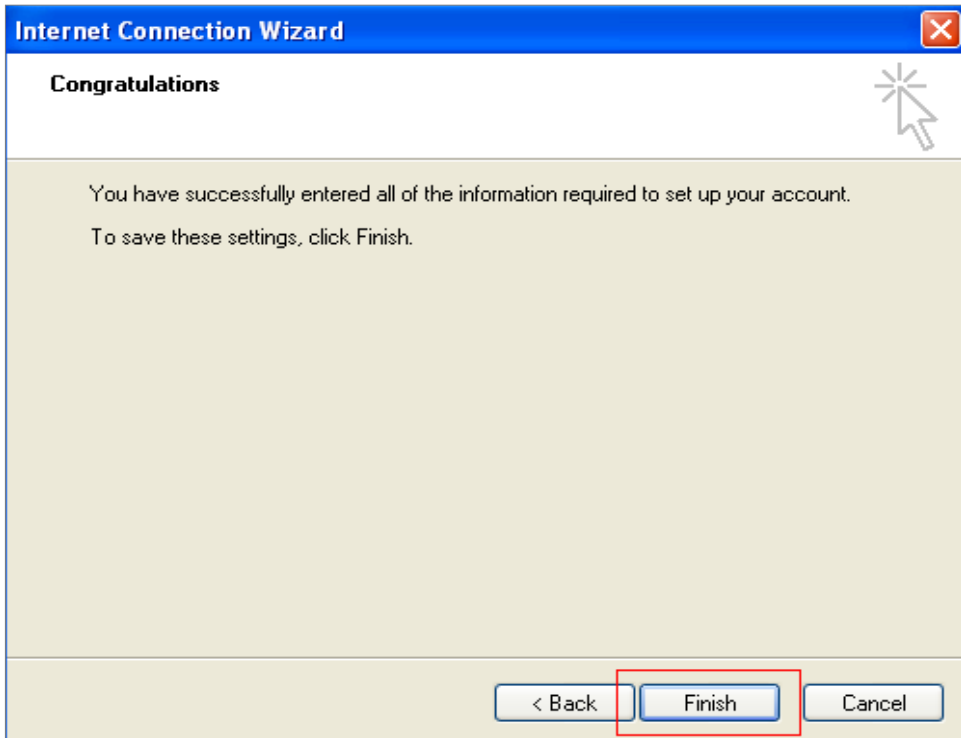
Remember password

If your Internet service provider requires you to use Secure Password Authentication (SPA) to access your mail account, select the 'Log On Using Secure Password Authentication (SPA)' check box.

Log on using Secure Password Authentication (SPA)

< Back **Next >** Cancel

E-Posta kurulumunuzu başarıyla tamamladınız. **Finish** butonuna tıklayarak devam ediniz.



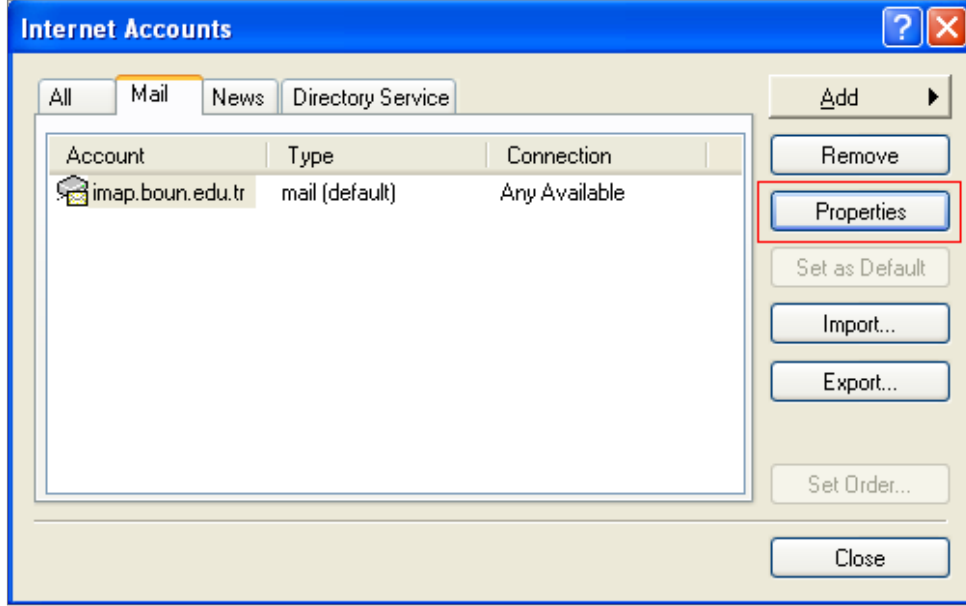
Internet Connection Wizard

Congratulations

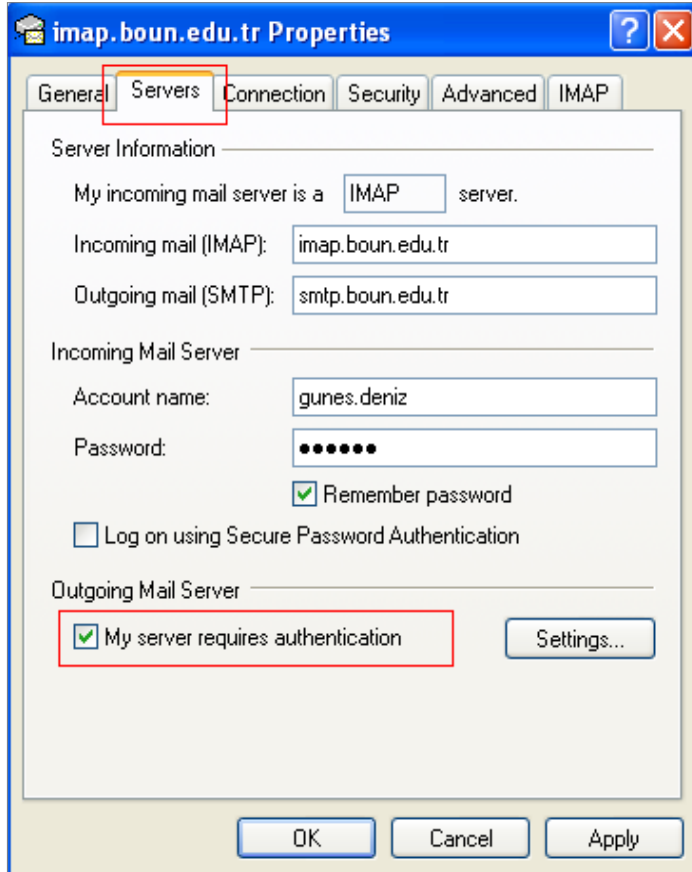
You have successfully entered all of the information required to set up your account.
To save these settings, click Finish.

< Back **Finish** Cancel

Karşınıza "Internet Accounts" bölümü gelecek. Bu bölümde kurmuş olduğunuz e-posta hesabınızı seçip sağ alanda bulunan "Properties" butonuna tıklayınız.

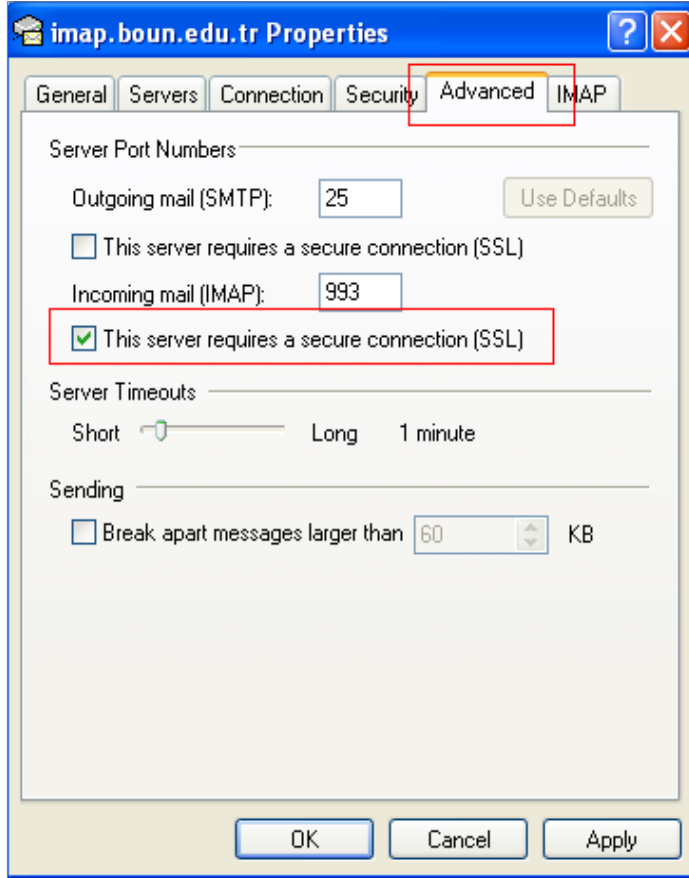


Açılan pencerede "Servers" sekmesinde yer alan "My server requires authentication" seçeneğini işaretleyiniz.

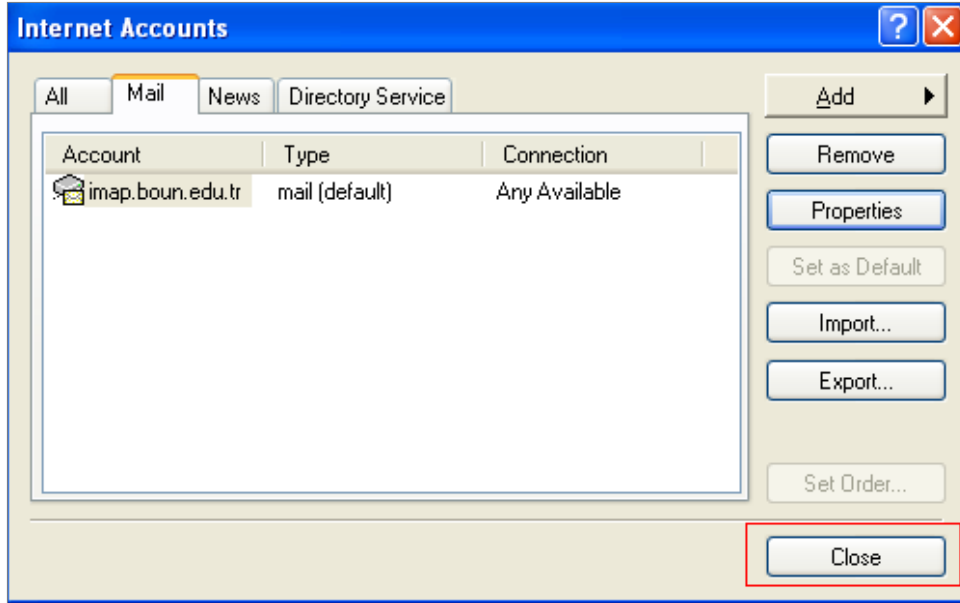


“Advanced” sekmesinde sadece **Incoming mail (IMAP)** altında yer alan “This server requires a secure connection (SSL)” seçeneğini işaretledikten sonra **Apply->OK** butonuna basınız.

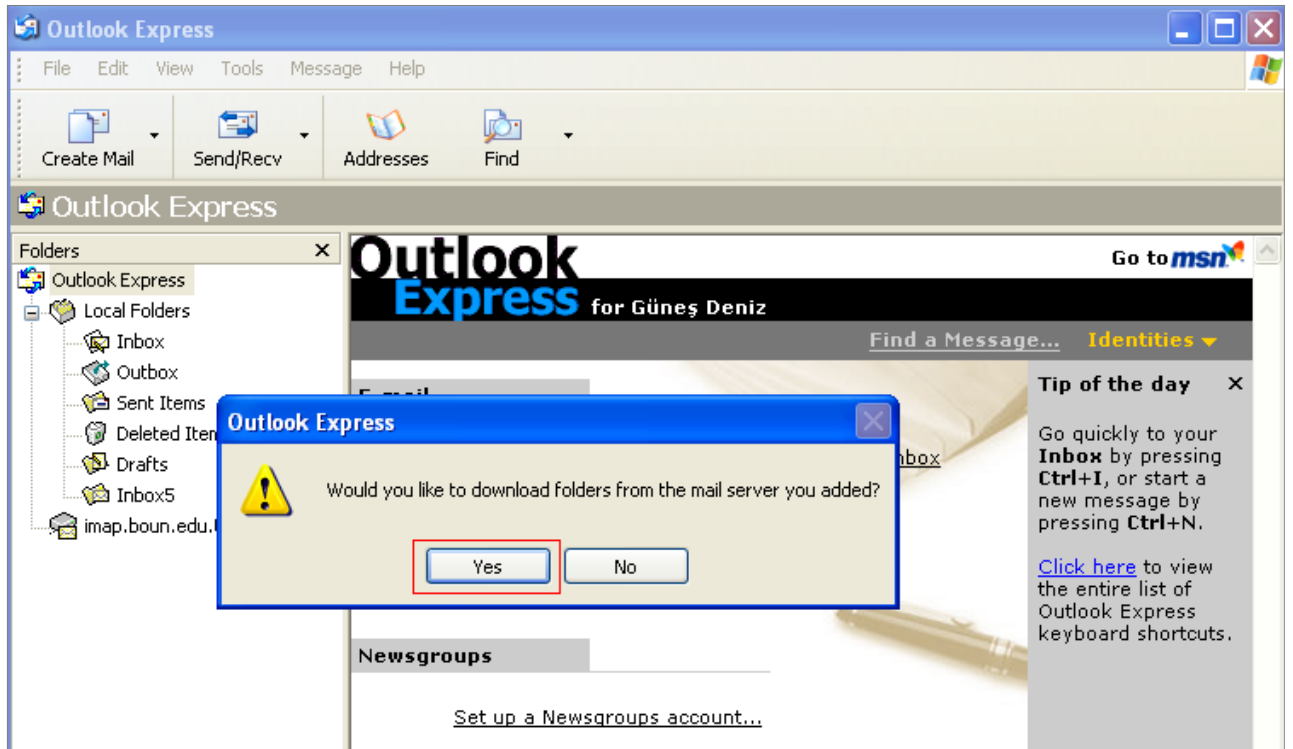
Uyarı: Üniversite dışından yapılan SMTP bağlantılar için 25 port yerine 587 tercih edilmelidir.

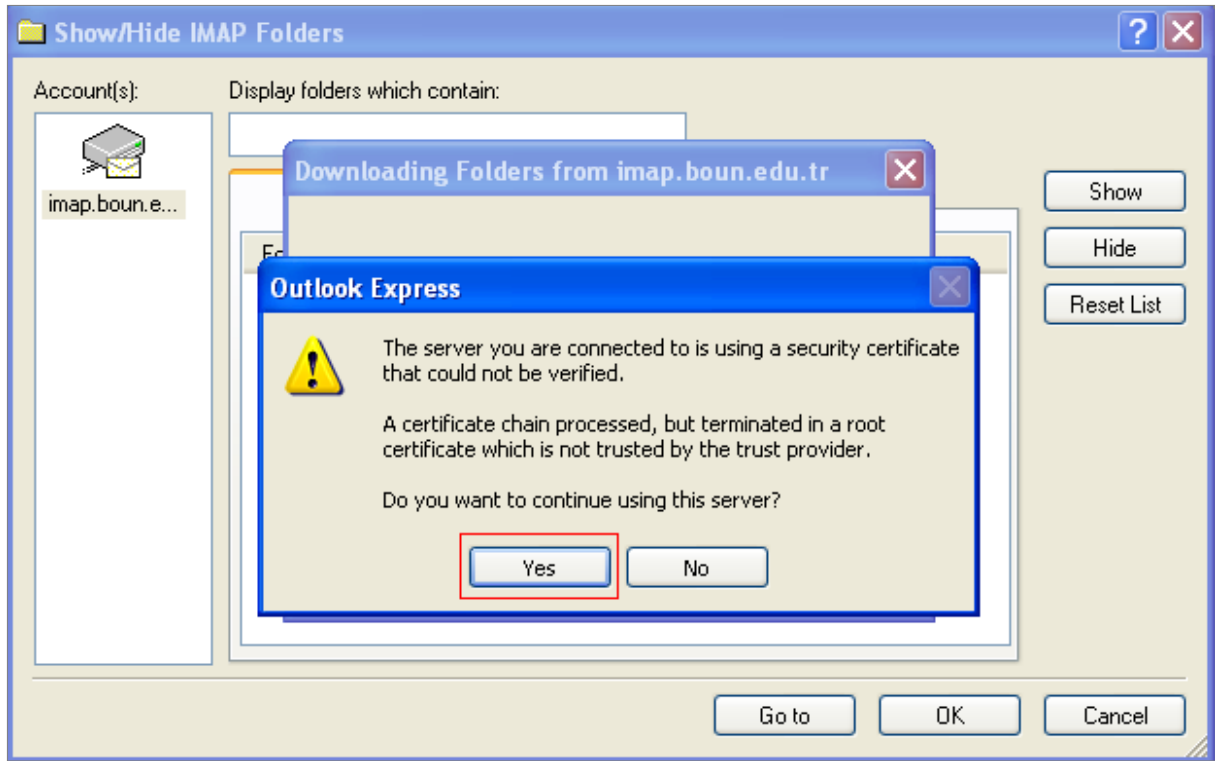


Açılan Internet Accounts penceresinde **Close** butonuna basınız.

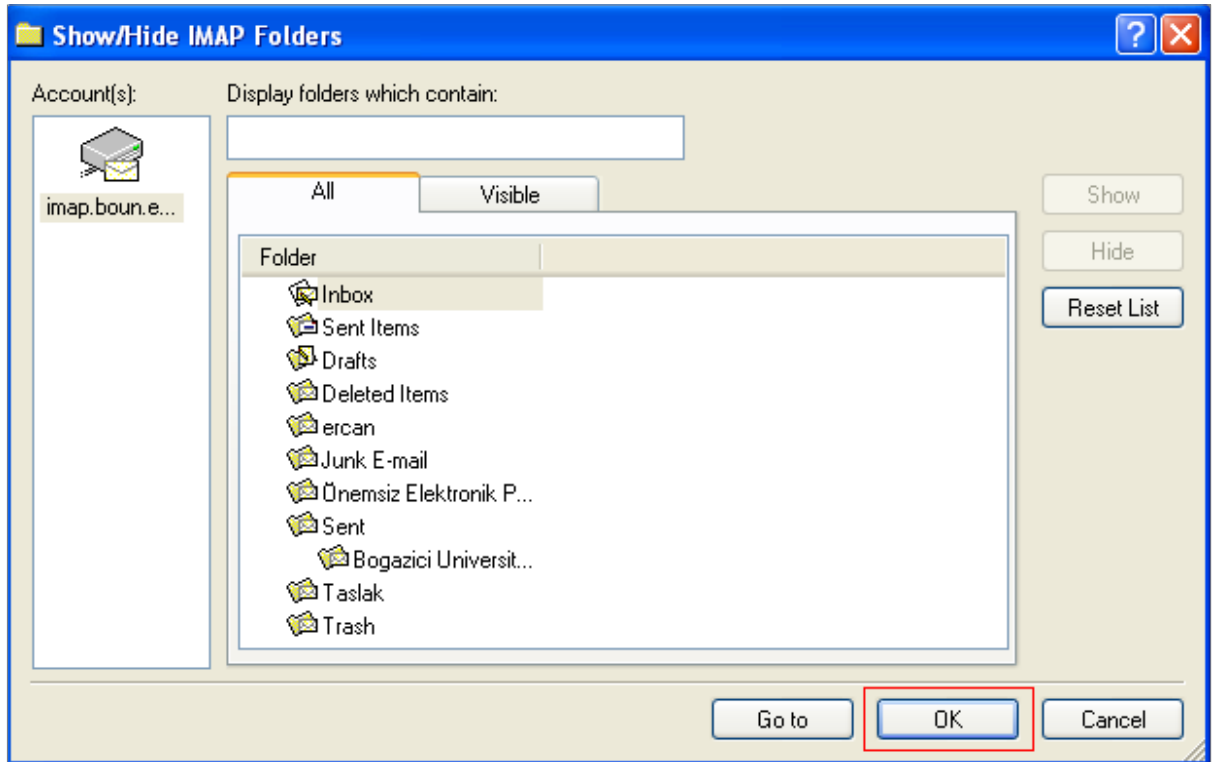


Karşınıza ardı ardına çıkacak olan iki Outlook Express penceresinde de **Yes** butonuna basarak devam ediniz.





Açılan “Show /Hide IMAP Folders” penceresinde **OK** butonuna basınız.



Outlook Express ana penceresinde sol panelde tanımladığınız hesabı ve klasörlerinizi görebilirsiniz.

